

# Juegos de Parejas para Adquirir Vocabulario

## MEMORY

Uno de los aspectos fundamentales que nos interesará trabajar a lo largo de los primeros años y en las diferentes etapas del desarrollo del lenguaje de los y las peques será la adquisición de nuevo vocabulario.

Nuestros niños y niñas con Discapacidad Auditiva, al igual que todos los demás peques, deberán escuchar en numerosas ocasiones y contextos las nuevas palabras antes de incorporarlas a su lenguaje espontáneo. La diferencia estriba en que necesitarán de contextos más formales de aprendizaje que nos aseguren no sólo la escucha, sino también la calidad de la misma.

La ventaja de utilizar este juego para este trabajo de adquisición de vocabulario radica en que, por un lado tenemos el aspecto lúdico y en cierta medida competitivo- que hace que los peques estén deseando practicar- y por la otra( en) la facilidad de uso y manejo ( es muy fácil de hacer y se puede llevar a todas partes...)

Finalmente, a través de este juego, los y las peques, no sólo aprenderán nuevo vocabulario, sino que pondrán en marcha habilidades de percepción y memoria visual, atención y concentración, al tiempo que ponen en marcha habilidades del lenguaje relacionadas con el uso y la interacción con los demás, ya que nuestro planteamiento del juego parte de que ésta es una actividad pensada para ser compartida con el adulto.

### MATERIAL NECESARIO PARA EL JUEGO Y ELABORACIÓN DEL MISMO:



#### *Imágenes de diferentes objetos, cartulina, tijeras y pegamento*

- *Imprimir o buscar imágenes del vocabulario que queremos trabajar ( animales, transportes, elementos del baño, del colegio, profesiones, instrumentos musicales, herramientas...)*
- *Imprimir todas las imágenes por duplicado.*
- *Recortar y pegar las imágenes en las tarjetas de cartulinas previamente cortadas ( todas del mismo tamaño y color)*
- *Si se desea se pueden plastificar, garantizando así una mayor resistencia y durabilidad.*

### *Dinámica del Juego:*

---

- El número de jugadores puede ser variable, de dos en adelante.
- Se mezclan y barajan todas las tarjetas y se colocan boca-abajo.
- Por turnos cada uno de los jugadores deberá descubrir dos tarjetas.
- **EN EL MOMENTO DE DESCUBRIR LAS TARJETAS SE DEBERÁ NOMBRAR LA IMAGEN REFLEJADA EN LAS MISMAS.**
- **Si estas imágenes no son iguales, el jugador deberá volver a darles la vuelta y dejarlas en el mismo sitio.**
- **Si las imágenes son iguales el jugador que las haya descubierto las coge y se las guarda.**
- Cada jugador deberá estar muy atento a la localización de todas las imágenes.
- Gana el jugador que más imágenes haya conseguido.
- Con los peques , para que el juego sea más dinámico suele ser conveniente que cada jugador levante sólo un par de tarjetas turno- independientemente que consiga o no formar una pareja.
- El número de parejas que se pongan en juego dependerá de la edad de los peques y de su capacidad de memorización. En un principio con 2 o 3 parejas será más que suficiente...

Como comentamos en todas las ocasiones en las que os proponemos alguna actividad, se trata de estimular el lenguaje de los más peques de una forma lúdica, potenciando la interacción y el disfrute de una actividad compartida en familia. Esto quiere decir que en ningún caso se deben penalizar de ningún modo las dificultades para, o bien retener vocabulario o bien localizar las imágenes iguales... No olvidemos que una mala cara o un mal gesto pueden destruir la esencia del juego.

*Finalmente os adjuntamos una serie de imágenes que os pueden servir de guía para el elaborar vuestro propio material.*

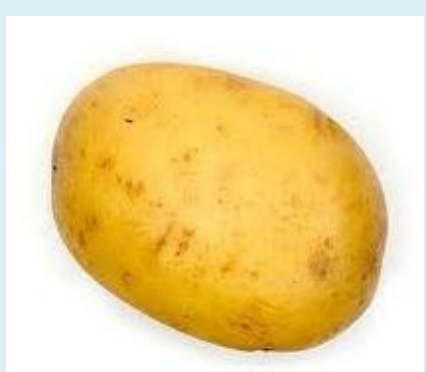
# FRUTAS



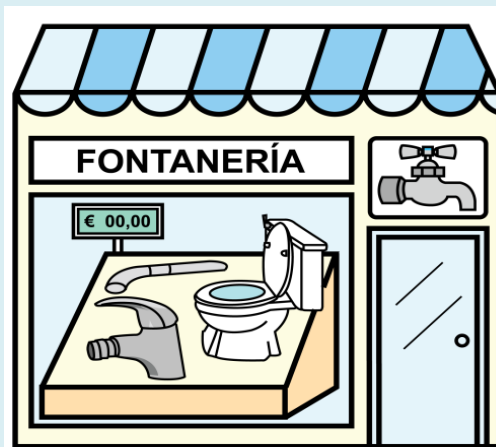
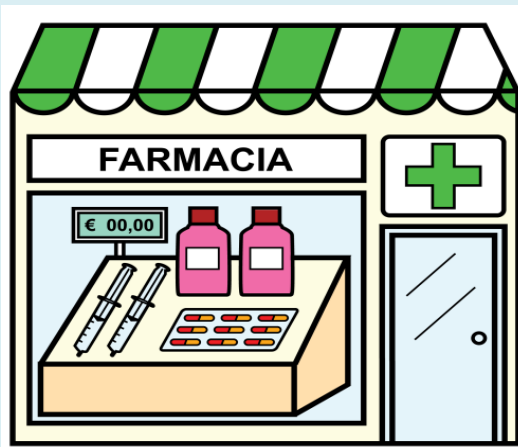
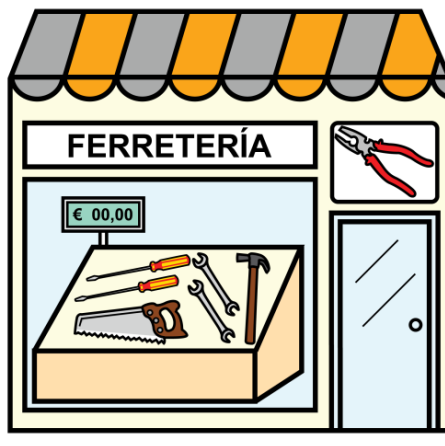
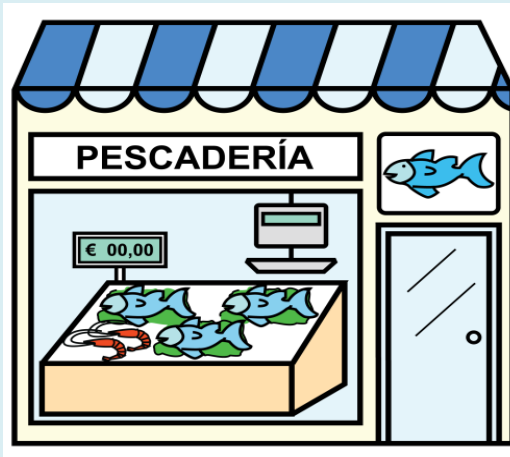
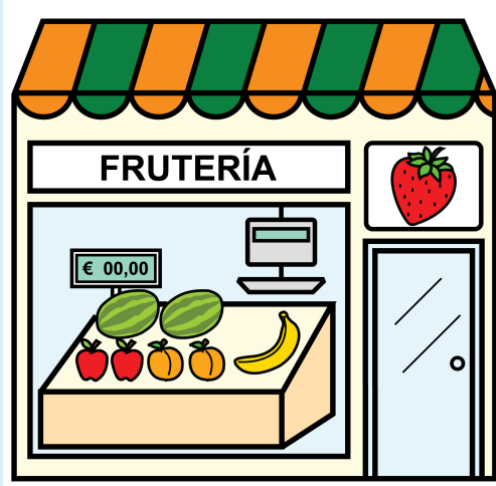
# ALIMENTOS



# ALIMENTOS



# LAS TIENDAS I



# LAS TIENDAS II

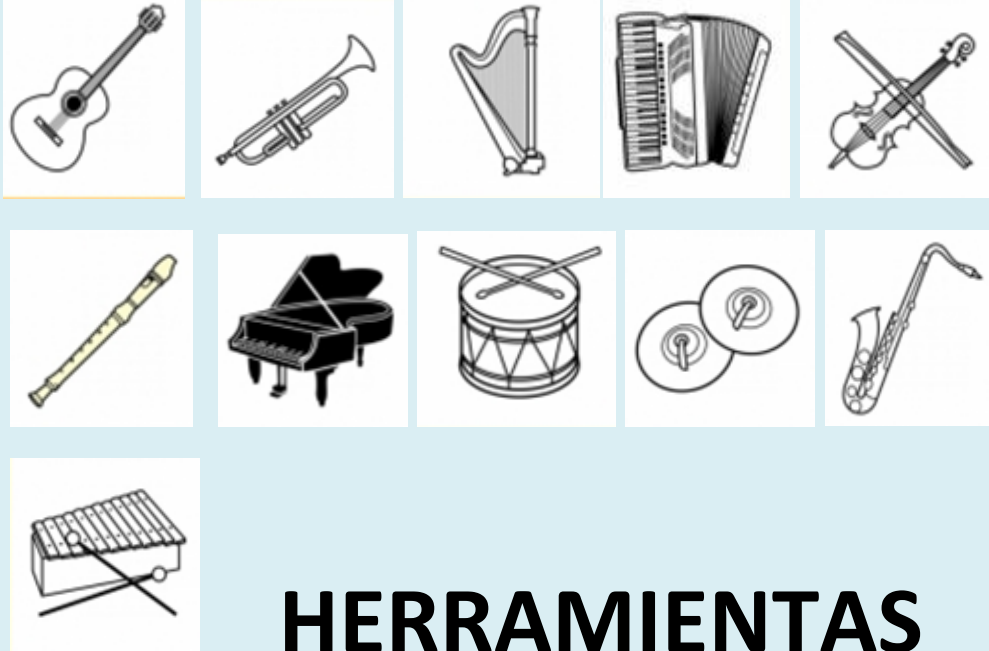


# EL CUARTO DE BAÑO

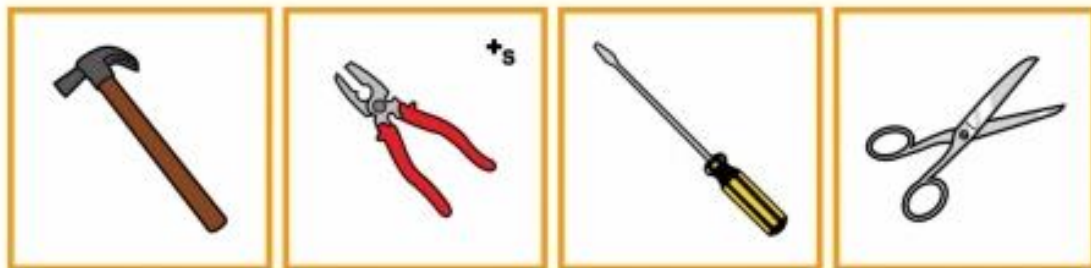
			
TOALLA	CHAMPÚ	PEINE	CEPILLO DE PELO
			
ESPONJA	DUCHA	GRIFO	BAÑERA
			
ALFOMBRA	CEPILLO DE DIENTES	PASTA DE DIENTES	COLONIA
			
SECADOR DE PELO	LAVABO	INODORO	ESPEJO



# INSTRUMENTOS MUSICALES



# HERRAMIENTAS



MARTILLO

ALICATES

DESTORNILLADOR

TIJERAS

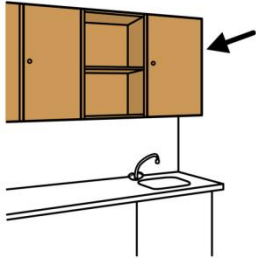


LLAVE INGLESA

SIERRA

TALADRO

# LA COCINA I



ARMARIO DE  
COCINA



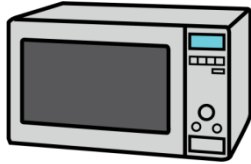
LAVADORA



LAVAVAJILLAS



HORNO



MICROONDAS



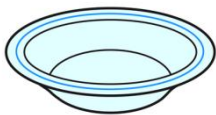
FREGADERO



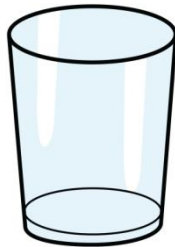
CUBO DE FREGAR



FRIGORIFICO



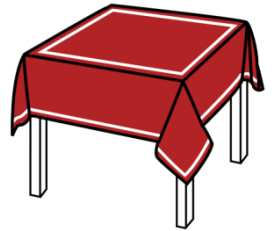
PLATOS



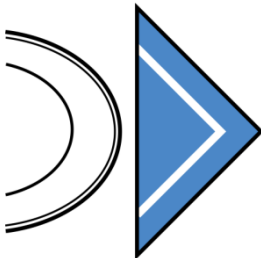
VASO



TAZA



MANTEL



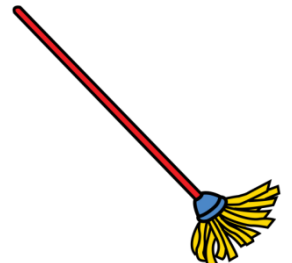
SERVILLETA



ESCOBA

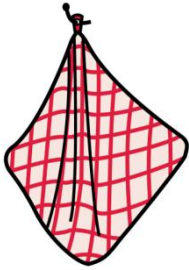


RECOGEDOR

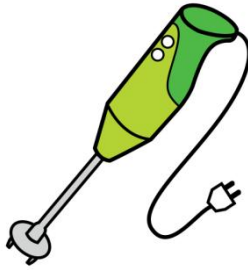


FREGONA

# LA COCINA II



PAÑO DE COCINA



BATIDORA



PLANCHA



CAZUELA



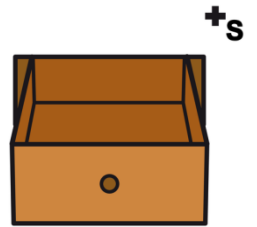
SARTÉN



ASPIRADORA



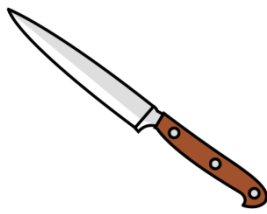
BOTELLA



CAJONES



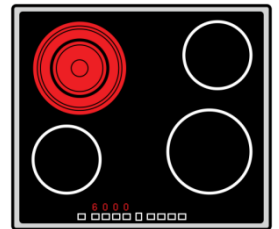
TENEDOR



CUCHILLO



CUCHARA



PLACA  
VITROCERÁMICA